

新井田 Y様 太陽光発電システム導入記録

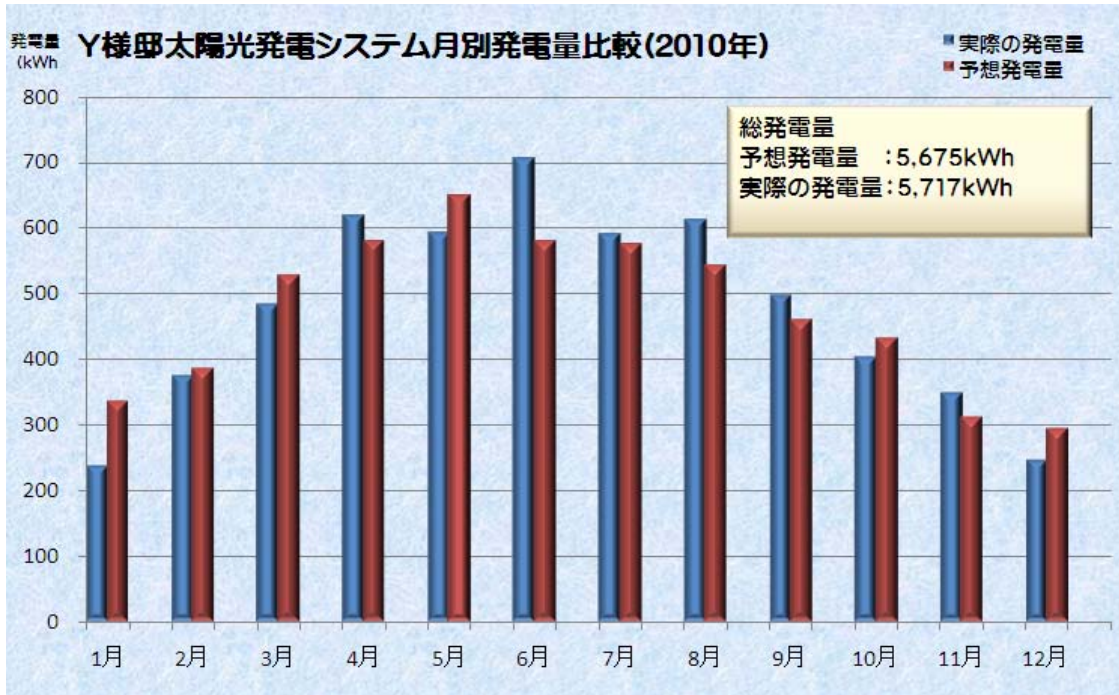
三洋電機 5.04kwシステム



やましよう
(株)山匠電気工業 エコ電化事業部



年間発電量 予想と結果

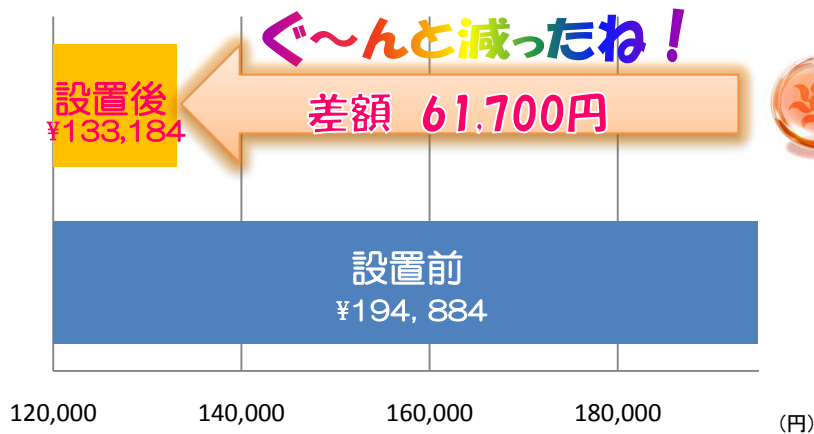


設置前のシュミレーションでは年間**5,675kwh**
↓
実際には**5,717kwh**

ほぼシュミレーション通りの確かな発電力です。嬉しいことに、**42kwh**も上回っているの、少し得した気分になります。



電気料金 比較(年間)

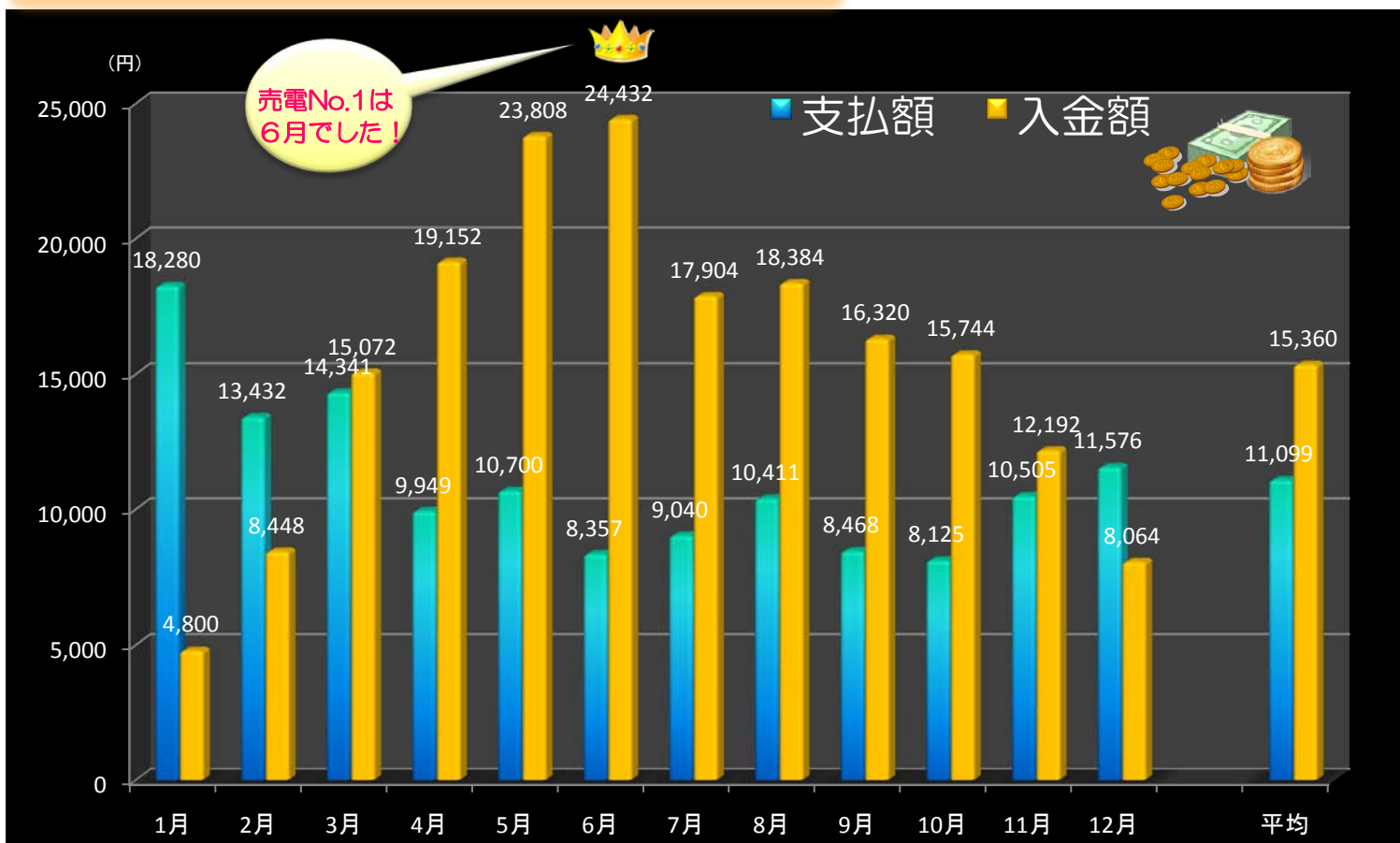


お天気の良い日はモニターを見るのがとっても楽しみなんです(*^v^*)



1年で**61,700円**の節電！
太陽光発電を導入すると、電気使用量が減り、結果電気料金も以前より少なくてすんでいます。
モニターチェックで家族みんながエコな生活をしたり、日中消費する電気を太陽光でまかなっていることが大きな要因でしょう。

電気料金 支払額VS入金額(売電額)



電気料金(月別)・使用料比較

