

# Y様 太陽光発電システム導入記録

三洋電機 4.20kwシステム

昨年4月から太陽光発電システムを導入されたY様。導入前とのデータを比較してみたら一目瞭然！節電効果が大きい上に、売電金額が支払金額を上回り、家計に優しいことが改めて判明しました！



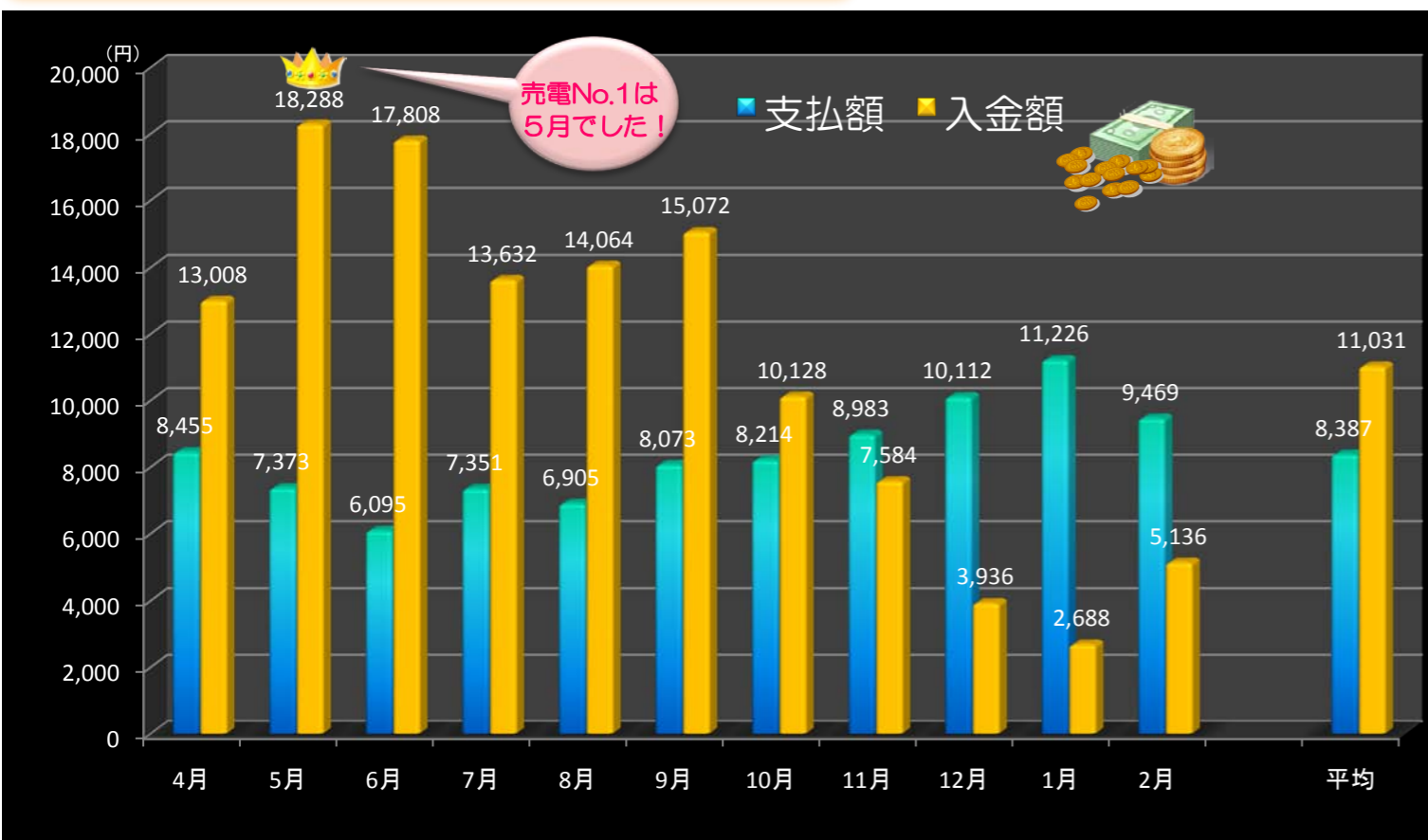
## 太陽光発電の賢い使い方

3月11日の東日本大震災では八戸も海岸沿いでは多大な被害を受ました。2~5日ほど停電にも見舞われ大変不自由な思いをしたことと思います。こんな時に頼りになるのが「自立運転コンセント」です。日中、晴れていれば携帯電話の充電器などに活用できます。

停電のときでも、太陽光発電した電気があれば、パワーコンディショナの「自立運転用コンセント」に機器を接続して電気を使えます



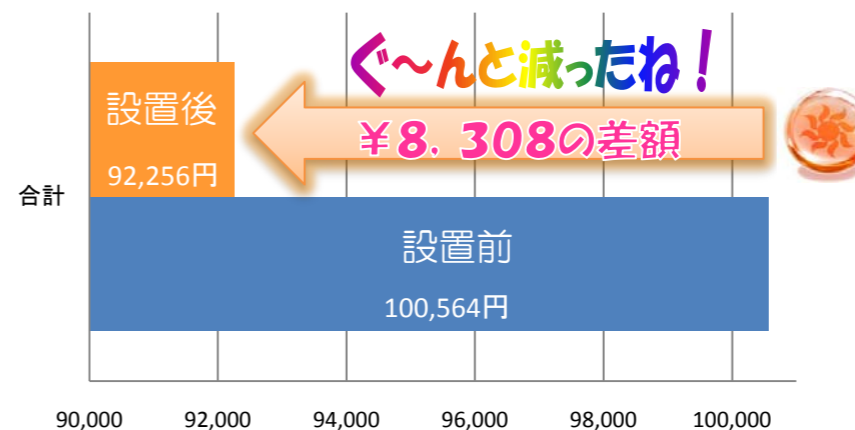
## 電気料金 支払額VS入金額(売電額)



やましよう (株)山匠電気工業 エコ電化事業部



## 電気料金 比較(11ヶ月)



お天気のいい日はモニターを見るのがとっても楽しみなんです(\*^v^\*)



11ヶ月で約8,300円の節電！

太陽光発電を導入すると、電気使用量が減り、結果電気料金も以前より少なくなっています。

モニターチェックで家族みんながエコな生活をしたり、日中消費する電気を太陽光でまかなっていることが大きな要因でしょう。

## 電気使用料・電気料金比較

